

СОГЛАСОВАНО:
Руководитель Управления
образования администрации
города Сосновоборска

И.Н. Кудряшова
« 2022г.
МП

УТВЕРЖДАЮ:
Директор МАОУ СОШ №2
города Сосновоборска

М.Н. Орлова
« 2022г.
МП

СОГЛАСОВАНО:
Главный государственный
инспектор безопасности
дорожного движения по
Березовскому району и г.
Сосновоборску

Д.В. Милёхин
« 2022г.
МП

ПАСПОРТ

дорожной безопасности образовательного учреждения
муниципального автономного общеобразовательного учреждения
«Средняя общеобразовательная школа №2» города Сосновоборска

(наименование образовательного учреждения)

Общие сведения

**Муниципальное автономное общеобразовательное учреждение
«Средняя общеобразовательная школа №2», города Сосновоборска**

Тип образовательной организации **Средняя общеобразовательная школа**

Юридический адрес: **Россия, 662500, Красноярский край, г. Сосновоборск, улица Энтузиастов, дом 26.**

Фактический адрес: **Россия, 662500, Красноярский край, г. Сосновоборск, улица Энтузиастов, дом 26.**

Руководители образовательной организации:

Директор **Орлова Марина Николаевна** 2-29-00

Заместитель директора
по учебной работе **Абрамович Татьяна Валерьевна** 2-34-80

Заместитель директора
по учебной работе **Сафиулин Денис Равильевич** 2-34-80

Заместитель директора
по учебной работе **Шмаль Марина Владимировна** 2-34-80

Заместитель директора
по воспитательной работе **Кутявина Светлана Николаевна** 2-34-80

Методист **Батура Алена Александровна** 2-12-26

Ответственные
ОГИБДД МО МВД
России «Березовский» **Шмакова Марина Ивановна** 83917521355
инспектор по пропаганде ОГИБДД МО МВД России «Березовский»

Преподаватель-организатор
основ безопасности
жизнедеятельности,
допризывной подготовки **Порфирьев Сергей Леонидович** 89232987896

Количество обучающихся (учащихся, воспитанников) **1050**

Наличие уголка по БДД **Имеется, первый этаж**
(если имеется, указать место расположения)

Наличие класса по БДД **нет**
(если имеется, указать место расположения)

Наличие автогородка (площадки) по БДД **имеется**

Наличие автобуса в образовательной организации **Нет**

Время занятий в образовательной организации:

1-ая смена: 08 час. 00 мин. – 14 час.20 мин. (период)

2-ая смена: 13 час.40 мин. – 19 час. 00мин. (период)

внеклассные занятия: 09 час. 00 мин. – 16 час. 00 мин., суббота (период)

Телефоны оперативных служб:
Пожарная служба 101 или 3-42-01
Полиция 102 или 2-02-86
Скорая помощь 103 или 2-18-25

Содержание

I. План-схемы образовательной организации (сокращение – ОО).

1. Район расположения образовательной организации, пути движения транспортных средств и детей (обучающихся).

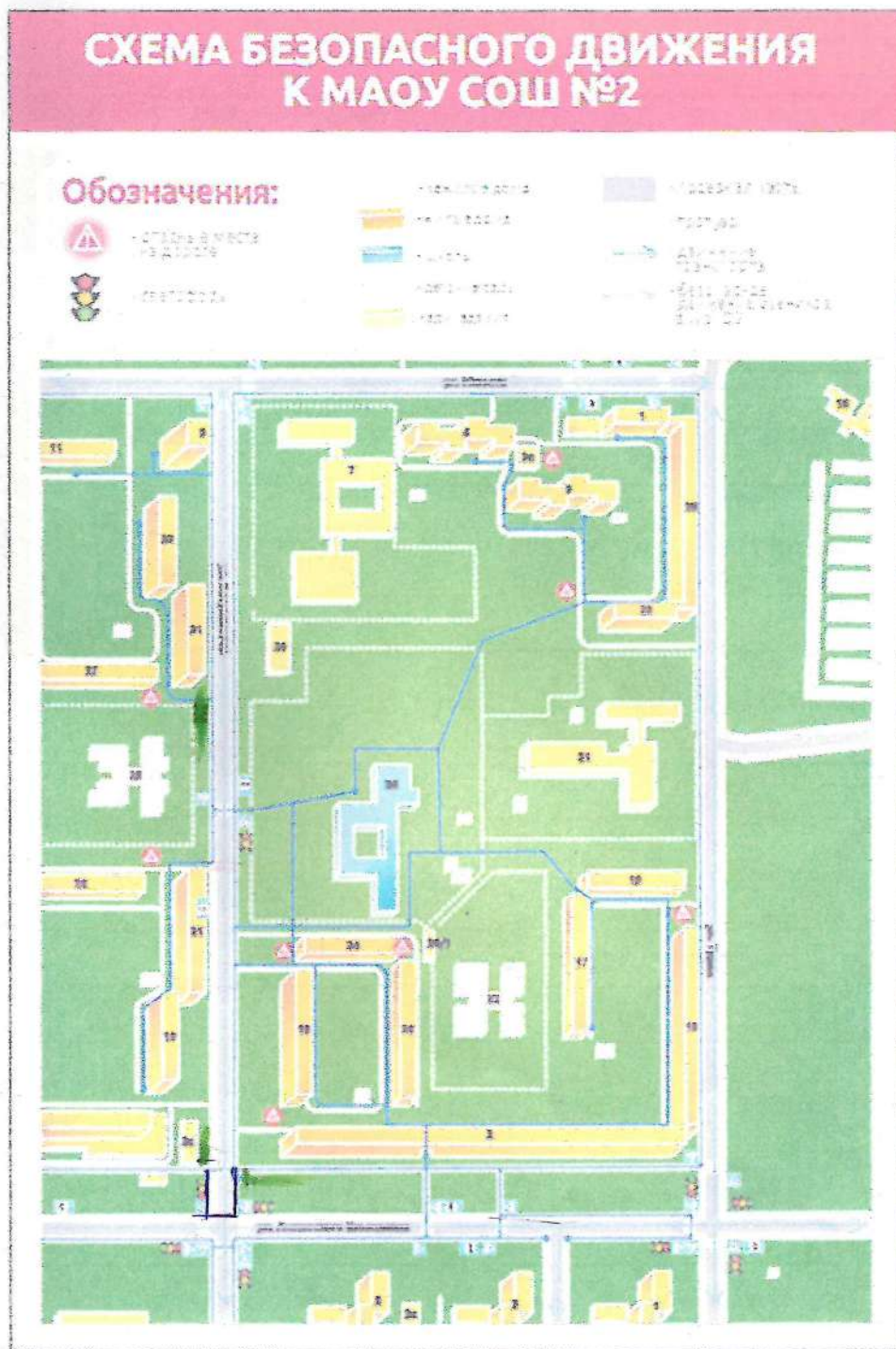
2. Организация дорожного движения в непосредственной близости от образовательной организации с размещением соответствующих технических средств организации дорожного движения, маршруты движения детей и расположение парковочных мест.

3. Маршруты движения организованных групп детей от образовательной организации к стадиону, парку или спортивно-оздоровительному комплексу.

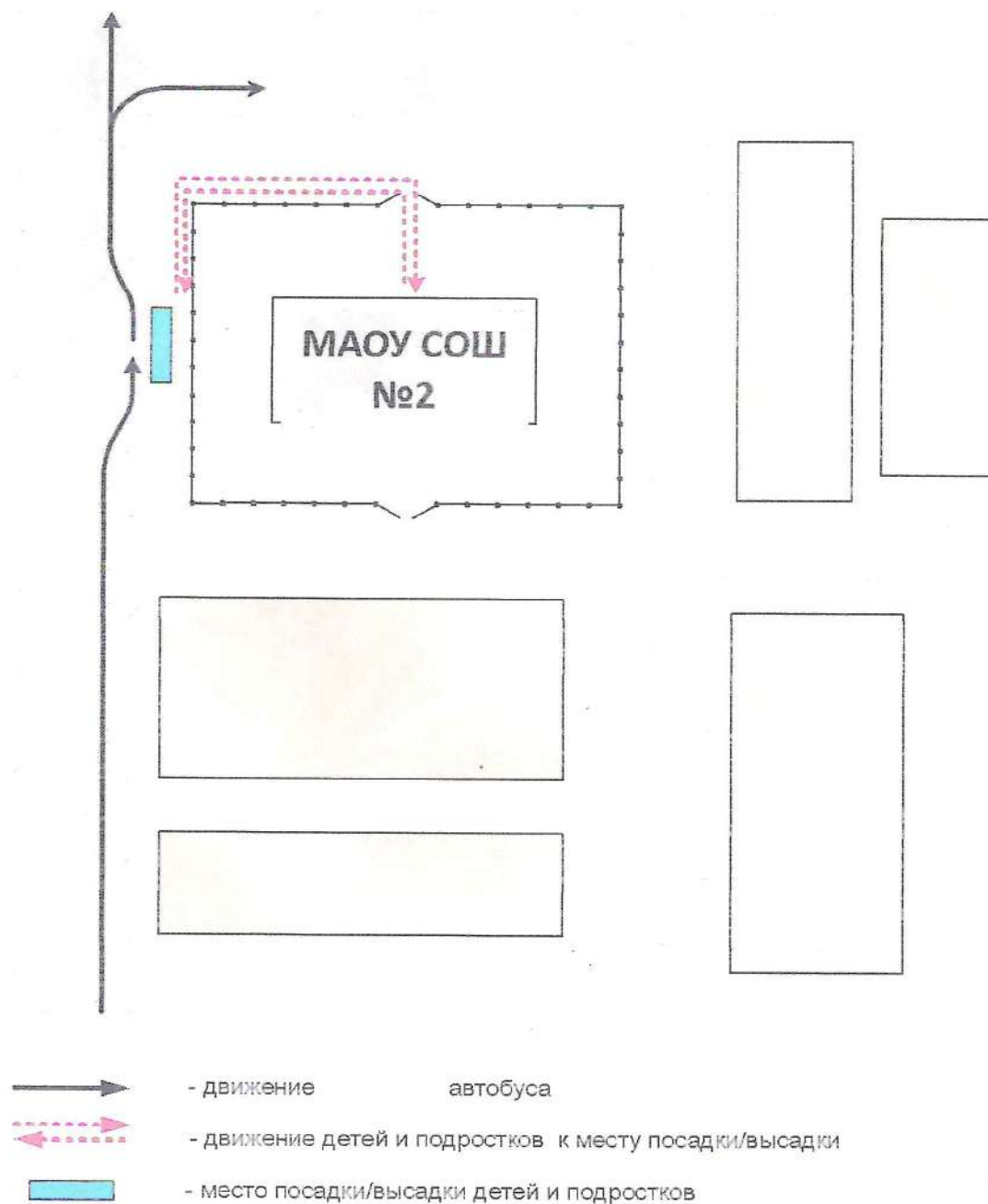
4. Пути движения транспортных средств к местам разгрузки/погрузки и рекомендуемые безопасные пути передвижения детей по территории образовательной организации.

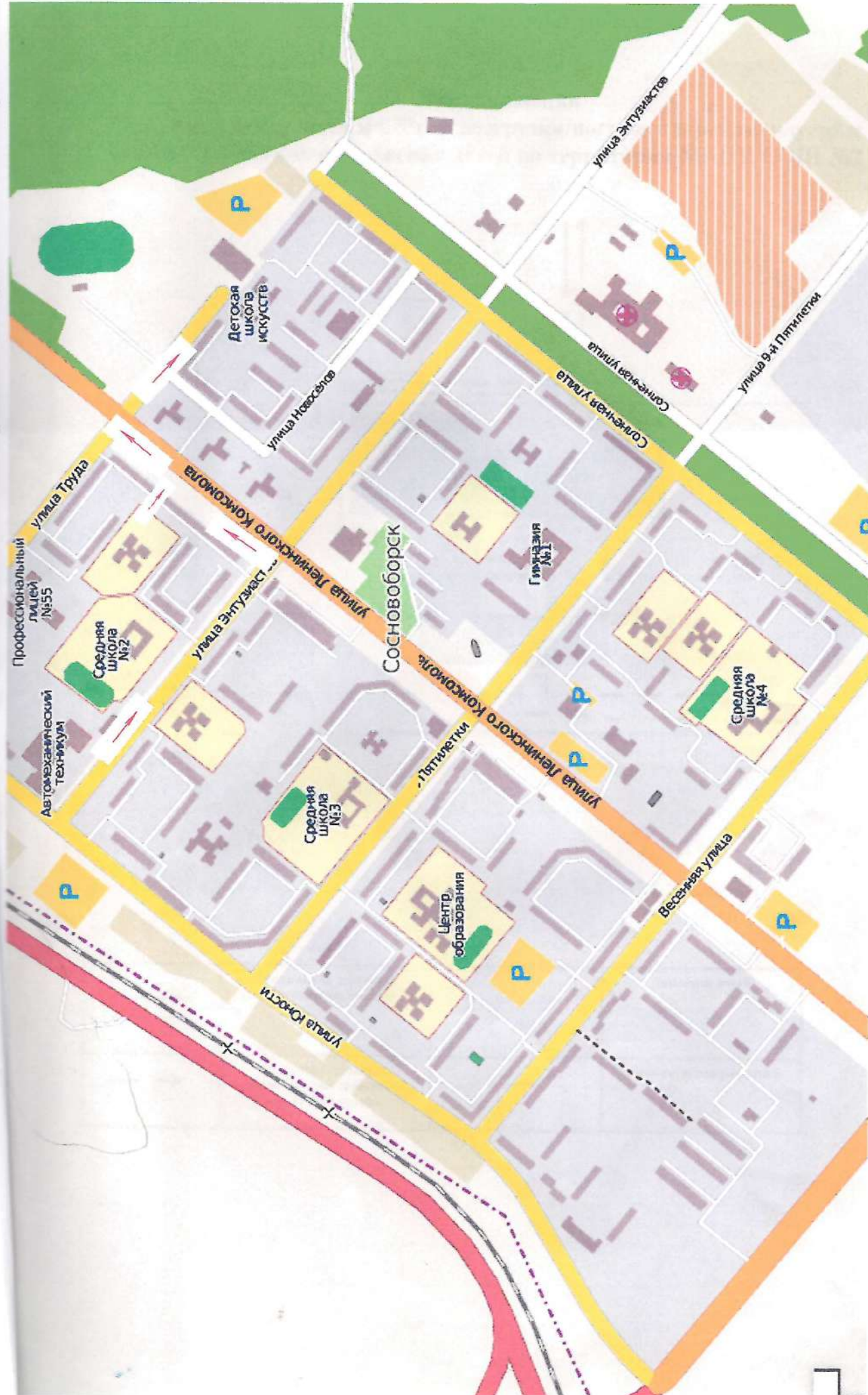
План-схемы ОУ.

1. План-схема района расположения МАОУ СОШ №2, пути движения транспортных средств и детей (обучающихся)



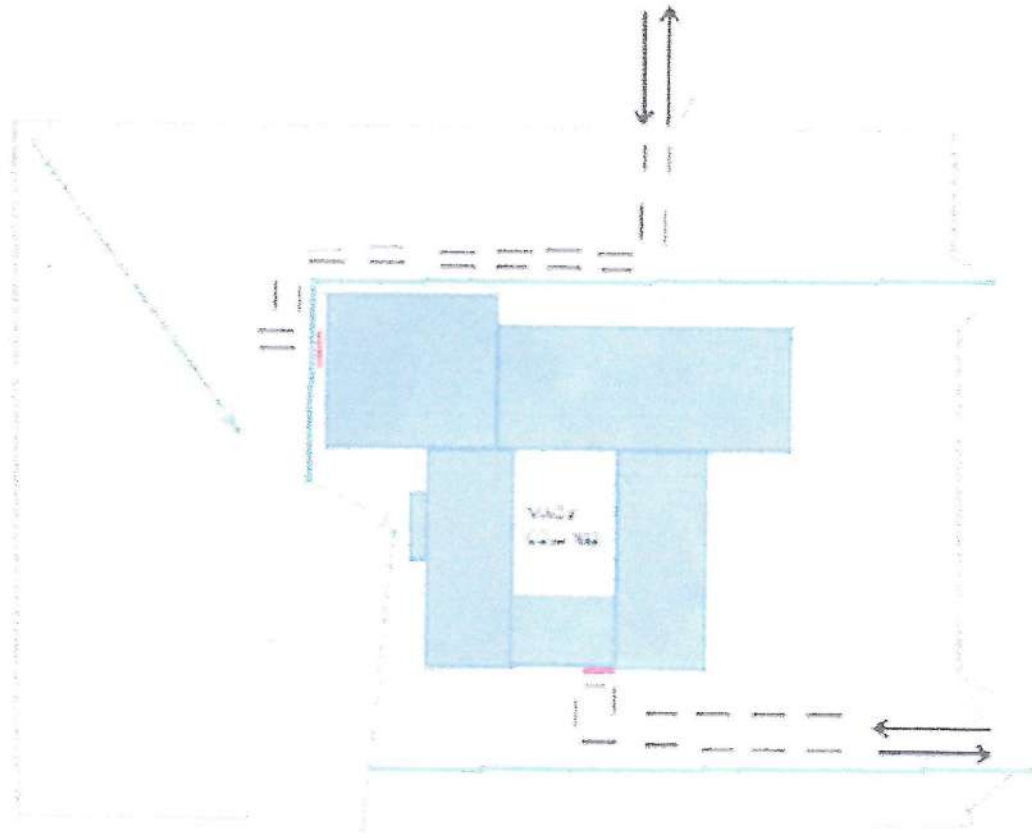
2. Схема организация дорожного движения в непосредственной близости от образовательной организации с размещением соответствующих технических средств организации дорожного движения, маршруты движения детей и расположение парковочных мест.

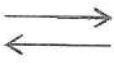







4. Пути движения

транспортных средств к местам разгрузки/погрузки и рекомендуемые безопасные пути передвижения детей по территории МАОУ СОШ №2



	Въезд/выезд грузовых транспортных средств		Движение детей
	Движение грузовых транспортных средств по территории школы		Места погрузки/разгрузки

Пронумеровано и прошнуровано, скреплено печатью муниципального автономного общеобразовательного учреждения «Средняя общеобразовательная школа №2» города Сосновоборска 3 листов

Директор МАОУ СОШ №2 г. Сосновоборска *М.Н. Орлова*

